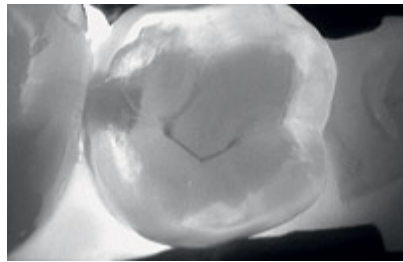


DIAGNOSTYKA STOMATOLOGICZNA PĘPUSIÓW 2013

DIAGNOcam – niezawodna diagnostyka - szeroki zakres wykrywania próchnicy



DIAGNOcam, nowe urządzenie służące do diagnostyki próchnicy, wykorzystuje światło przechodzące przez tkanki zęba do zobrazowania na ekranie monitora zmian patologicznych w szkliwie i zębinie. Umożliwia rozpoznanie zmian próchnicowych, jak również patologicznych pęknięć szkliwa.

DIAGNOcam wykorzystuje światło lasera, które przechodząc przez strukturę zęba przekazuje obraz bezpośrednio

do kamery.

DIAGNOcam dzięki niespotykanej jakości obrazu pozwala na znacznie lepszą diagnostykę próchnicy:

- Znacznie lepsza diagnostyka – próchnica jeszcze nigdy nie była tak widoczna
- Idealne narzędzie do edukacji pacjentów
- Bezpośrednia metoda obrazowania próchnicy bez promieniowania rentgenowskiego

WTOREK I ŚRODA

10 I 11 GRUDNIA 2013

OD GODZINY 11.00